



Numer P/25/084427	Miejscowość Radziejów	Data 28-10-2025
-------------------	-----------------------	-----------------

## WARUNKI PRZYŁĄCZENIA

### DO SIECI ELEKTROENERGETYCZNEJ ENERGA-OPERATOR SA

#### Oddział w Toruniu

1. Przyłączany obiekt:  
Nazwa: budynek mieszkalny - jednorodzinny  
Adres (Nr działki): Kazanie, ul. -  
gm. Lubraniec , działka numer Kazanie-5/3
2. Grupa przyłączeniowa: grupa V
3. Moc przyłączeniowa: 12.5 kW
4. Miejsce przyłączenia:  
GPZ - Lubraniec [GPZ6-0036]  
Linia 15 kV GPZ Lubraniec - Brześć [SN 6-0036-08]  
Stacja SN/nn KAZANIE 3 [T961591]  
Obwód nn OBW. 100 [T961591-01]  
Obiekt Obwód [nN] OBW. 100 [T961591-01]  
istn. słup linii napowietrznej nn
5. Miejsce dostarczania energii elektrycznej:  
w szafce pomiarowej z układem pomiarowo-rozliczeniowym - zaciski na listwie zaciskowej licznika w kierunku instalacji odbiorczej;
6. Rodzaj przyłącza: kablowe
7. Zakres prac niezbędnych do realizacji przyłączenia oraz wymagania w zakresie wyposażenia niezbędnego do współpracy z siecią:
  - 7.1. Zakres inwestycji realizowanych przez ENERGA-OPERATOR SA
    - 7.1.1. Urządzenia WN i SN:  
-
    - 7.1.2. Stacja transformatorowa:  
Na stacji transformatorowej 15/0,4kV "Kazanie 3" wymienić istniejące wkładki bezpiecznikowe obw. nr 100 na Ib-80A, natomiast w istniejącym RSA 00/3 na stan. nr 104 na Ib-63A.
    - 7.1.3. Urządzenia nn:  
Od najbliższego słupa odpowiadającego realizowanemu przyłączeniu wybudować przyłączy kablowe o przekroju kabla YAKXS 4x120mm<sup>2</sup> dł. ok.-180m. Projektowany kabel zakończyć szafką pomiarową nn typu P1-Rs/LZV/F. Projektowaną szafkę zabudować w linii - granicy działki nr 5/3 od strony drogi w miejscu umożliwiającym swobodny odczyt wskazań stanu licznika.
    - 7.1.4. Wyposażenie urządzeń, instalacji lub sieci, niezbędne do współpracy z siecią, do której instalacje lub sieci są przyłączane:  
sieć/instalację odbiorczą należy wykonać zgodnie z obowiązującymi przepisami
    - 7.1.5. Zabezpieczenie sieci przed zakłóceniami elektrycznymi powodowanymi przez urządzenia, instalacje lub sieci wnioskodawcy:  
urządzenia i instalacje Odbiorcy nie mogą powodować zakłóceń sieci
    - 7.1.6. Dostosowanie przyłączanych urządzeń, instalacji lub sieci do systemów sterowania dyspozytorskiego:  
-
    - 7.1.7. Demontaże:  
-
  - 7.2. Zakres inwestycji realizowanych przez Podmiot Przyłączany:  
Od proj. szafki pomiarowej typu P1-Rs/LZV/F linią zalicznikową zasilić budynek mieszkalny na dz. nr 5/3. Całość dostosować do przewidywanego poboru mocy.

- Odbiorca wykona instalację przyłączaną w obiekcie przyłączanym do poboru mocy, od miejsca rozgraniczenia własności stron. Wykonanie tych czynności powinno zostać potwierdzone w "Oświadczeniu o gotowości instalacji przyłączanej".;
8. Wymagany stopień skompensowania mocy biernej:
 

tgφ QI:	0.4
tgφ QIV:	0
  9. Wymagania dotyczące układu pomiarowo-rozliczeniowego i systemu pomiarowo-rozliczeniowego:
    - 9.1. Miejsce zainstalowania:
 

na granicy działki
    - 9.2. Rodzaj i prąd znamionowy oraz miejsce usytuowania zabezpieczenia przedlicznikowego / głównego:
 

wyłącznik nadmiarowo - prądowy bez członu zwarciovego (ogranicznik mocy) 3 fazowy o prądzie znamionowym 25 A, zainstalowane w szafce pomiarowej
    - 9.3. Sposób pomiaru: bezpośredni
    - 9.4. Rodzaj mierzonej energii: Energia elektryczna czynna pobrana, Straty nieobecne/ pomijalnie małe
    - 9.5. Przystosowanie układu pomiarowo-rozliczeniowego do systemów zdalnego odczytu danych pomiarowych
 

Nie wymagane
    - 9.6. Wymagania dodatkowe:
      - a) Dla pomiaru pośredniego lub półpośredniego, zastosować odpowiednie przekładniki i listwę kontrolno-pomiarową a w obwodach wtórnych pomiaru wykonać zabezpieczenie obwodów napięciowych liczników oraz optyczną sygnalizację zaniku napięcia.
      - b) Dla poszczególnych etapów budowy przewidzieć pomiar dostosowany do poboru mocy.
      - c) Urządzenia pomiarowe winny być osłonięte i przystosowane do oplombowania.
      - d) Wymagania techniczne dla układów transmisji danych pomiarowych określone są w Instrukcji Ruchu i Eksploatacji Sieci Dystrybucyjnej ENERGA-OPERATOR SA
      - e) inne:
 

-
  10. Dane dotyczące sieci oraz parametry w zakresie elektroenergetycznej automatyki zabezpieczeniowej i systemowej
    - 10.1. Dotyczy sieci o napięciu do 1 kV:
 

a)	Układ sieci	TN-C	
b)	Napięcie znamionowe sieci	0,4	kV
c)	Maksymalny prąd zwarciovowy w sieci	26	kA
	Rzeczywistą wartość prądu zwarciovowego oblicza projektant.		
d)	System ochrony od porażeń	Samoczynne wyłączenie zasilania	
    - 10.2. Dotyczy sieci o napięciu powyżej 1 kV:
 

a)	Sposób pracy punktu neutralnego sieci	-	
b)	Napięcie znamionowe sieci	-	kV
c)	Prąd zwarcia doziemnego	-	A
d)	Czas wyłączenia zwarcia doziemnego	-	s
e)	Moc zwarciovowa na szynach 15 kV	-	MVA
f)	Czas wyłączenia zwarcia wielofazowego	-	s

w stacji 110/15 kV GPZ Lubraniec

Rzeczywistą wartość prądu zwarcia wielofazowego oblicza projektant na podstawie mocy zwarciovowej.

g)	System ochrony od porażeń	uziemia ochronne
----	---------------------------	------------------
    - 10.3. Inne:
 

-
  11. Dane znamionowe urządzeń, instalacji i sieci oraz dopuszczalne graniczne parametry ich pracy

Rodzaj urządzenia/instalacji/sieci	Napięcie znam. [kV]	Moc znam. [kW]	Prąd rozruchu [A]

12. Inne ustalenia:

12.1. Dotyczy projektu budowlanego:

Pełny.

Dane do obliczeń : Tr.-63 kVA, Ib-proj. 80A, AsXSn 4x50mm<sup>2</sup> dł.- 181m, Ib-proj. 63A, AL 3x35+25mm<sup>2</sup> dł.- 256m (do stan. nr 110).

Opracować projekt budowlany zgodnie z obowiązującymi w ENERGA-OPERATOR SA standardami technicznymi i Wytycznymi do Projektowania i uzgodnić z ENERGA - OPERATOR SA Oddział w Toruniu, Rejon Dystrybucji w Radziejowie.

12.2. Dotyczy współpracy ruchowej:

Nie jest wymagana.;

12.3. Dotyczy umowy o przyłączenie:

-

12.4. Inne wymagania:

-

13. Użytkowane urządzenia elektryczne powinny spełniać wymagania określone w obowiązujących przepisach dotyczących kompatybilności elektromagnetycznej.

14. Przy realizacji niniejszych warunków przyłączenia należy uwzględnić wymagania określone w Instrukcji Ruchu i Eksploatacji Sieci Dystrybucyjnej obowiązującej na terenie działania ENERGA-OPERATOR SA.

15. Standardy jakościowe energii elektrycznej określa Rozporządzenie Ministra Gospodarki z dnia 4 maja 2007 roku (Dz.U. Nr 93 poz. 623 z 2007 r.).

ENERGA-OPERATOR SA nie zapewnia bezprzerwowej dostawy energii do sieci elektroenergetycznej dla ww. obiektu. Należy liczyć się z możliwością przerw w dostawie energii elektrycznej. Bezprzerwową dostawę energii elektrycznej można zapewnić jedynie poprzez zainstalowanie własnego źródła energii (np. agregatu prądotwórczego, urządzenia UPS, itp.) po uprzednim uzgodnieniu warunków jego instalacji z ENERGA-OPERATOR SA Oddział w Toruniu

16. Zawarcie umowy o przyłączenie stanowi podstawę do rozpoczęcia realizacji prac projektowych i budowlano-montażowych, na zasadach określonych w tej umowie. Projekt umowy o przyłączenie stanowi załącznik do niniejszych warunków.

17. Warunki przyłączenia są ważne 2 lata od dnia ich doręczenia.

Po zawarciu umowy o przyłączenie warunki przyłączenia ważne są w okresie obowiązywania umowy o przyłączenie.

18. Działając na podstawie art. 7 ust. 14 ustawy z dnia 10 kwietnia 1997 roku – Prawo energetyczne (Dz. U. nr 54 poz. 348 z późn. zm.) w związku z art. 34 ust. 3 pkt 3 ustawy z dnia 7 lipca 1994 roku (Dz. U. nr 89 poz. 414 z późn. zm.) ENERGA-OPERATOR SA oświadcza, że zapewni dostawę energii dla obiektu przyłączonego:

- po przyłączeniu obiektu do sieci elektroenergetycznej na podstawie niniejszych warunków przyłączenia oraz w oparciu o umowę o przyłączenie, jaka zostanie zawarta pomiędzy Podmiotem Przyłączanym a ENERGA – OPERATOR SA,

- po zawarciu umowy o świadczenie usług dystrybucji lub umowy kompleksowej.

Niniejsze oświadczenie jest oświadczeniem w rozumieniu art. 34 ust. 3, pkt. 3 ustawy - Prawo budowlane.

*Tomczak Ireneusz*

Tomczak Ireneusz

OPRACOWAŁ

tel. 56 470 6376

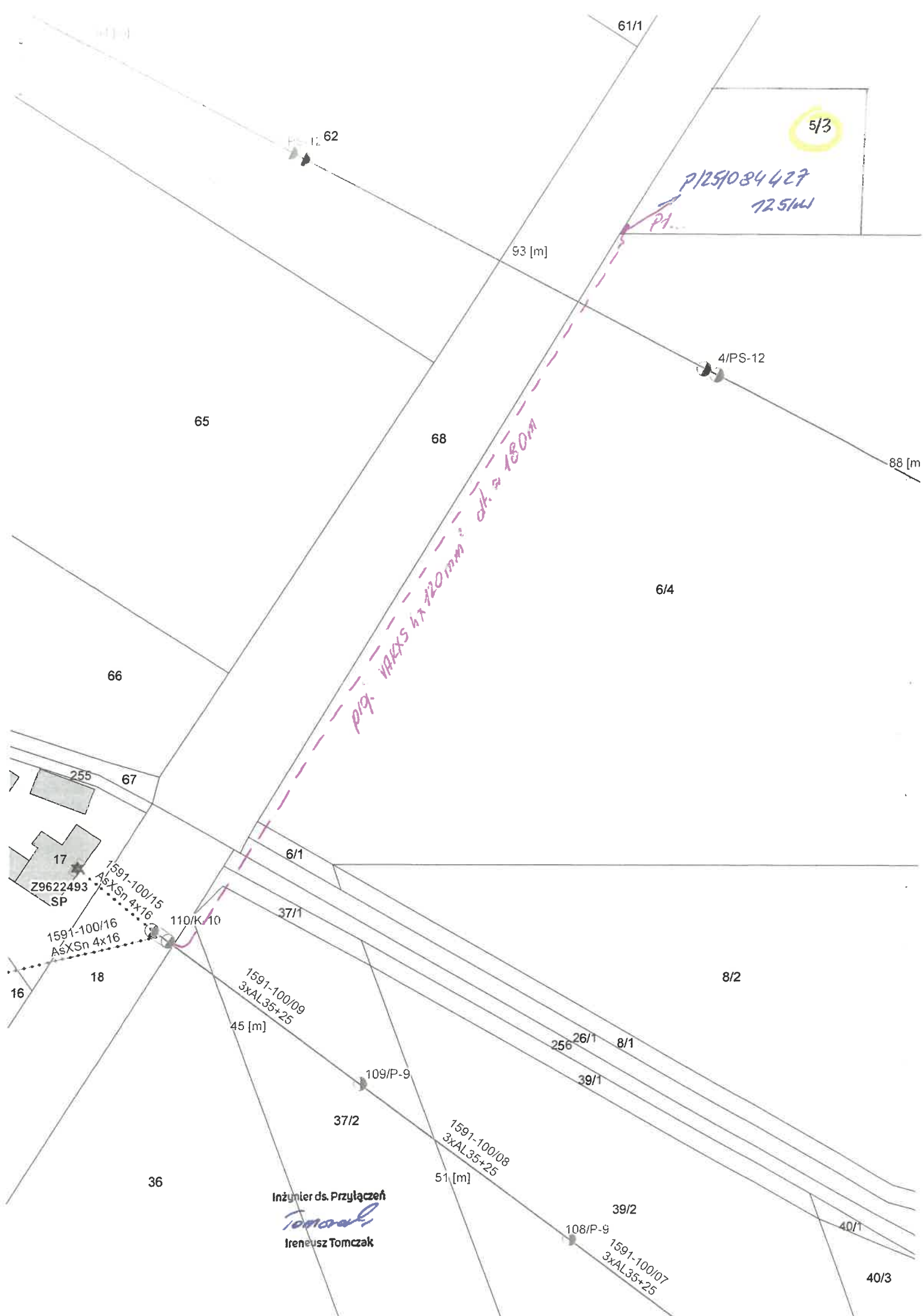
*[Podpis]*  
Przedstawiciel

ZATWIERDZIŁ

Otrzymują:

1. Wnioskodawca

2. ENERGA-OPERATOR SA Oddział w Toruniu Rejon Dystrybucji w Radziejowie  
ul. Brzeska 19, 88-200 Radziejów



Inżynier ds. Przyłączeń  
*Tomczak*  
Ireneusz Tomczak